



MALOWANKA

# SPISTREŚCI

str.2



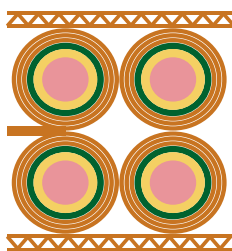
Kolorowanka: „Malowanka”, inspirowana jest wzorem, znajdującym się na prostokątnym kawałku sklejki, pochodzącym z okolic Machowa (właściciel- Muzeum Kultury Ludowej w Kolbuszowej). Motyw serca z centralnej części malowanki jest inspirowany legendą o lasowiackim sercu, popularną w północnej części Puszczy Sandomierskiej. Upowszechnił się w okresie międzywojennym XX w.

str.3



Kolorowanka: „Drzwi”, inspirowana jest motywem, znajdującym się na tafli drzwiowej chaty łemkowskiej, pochodzącej ze Smolnika (właściciel- Muzeum Budownictwa Ludowego w Sanoku).

str.4



Kolorowanka: „Kamizelka”, inspirowana jest haftem, znajdującym się na łemkowskiej kamizelce damskiej, pochodzącej z Komańczy (właściciel- Muzeum Budownictwa Ludowego w Sanoku). W nomenklaturze lasowiackiej nazywana- łąbik, łaybyk, lajbik.

str.5



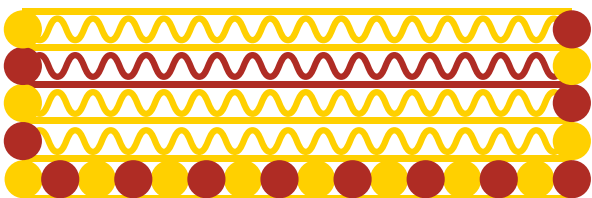
Kolorowanka: „Gorset”, inspirowana haftem, znajdującym się na gorsecie damskim, panińskim lub ślubnym. Pochodzącym z Gorliczyny (właściciel Muzeum w Przeworsku Zespół Pałacowo Parkowy). Haft wykonany na gorsecie został w typie krakowskim.

str.6



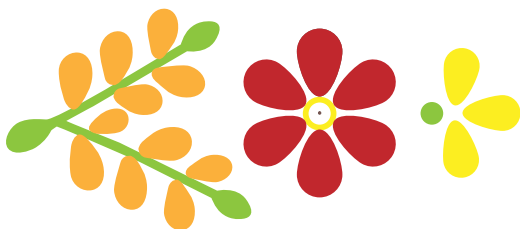
Kolorowanka: „Skrzynia”, inspirowana malowidłem, znajdującym się na skrzyni przeznaczonej na panińskie wiano, pochodzącej z Alfredówki (właściciel- Muzeum Kultury Ludowej w Kolbuszowej). Wzór ten pełnił funkcję dekoracyjną, estetyczną, ale również miał symbolizować bogactwo wiana panny młodej.

str.7



Kolorowanka: „Sukmana”, inspirowana wyszytym wzorem, znajdującym się na sukmanie (długie okrycie wierzchnie), pochodzącej z Trzebowniska (właściciel- Muzeum Etnograficzne im. Franciszka Kotuli w Rzeszowie). Sukmana jest to jeden z bardziej rozpoznawalnych elementów męskiego stroju rzeszowskiego.

str.8



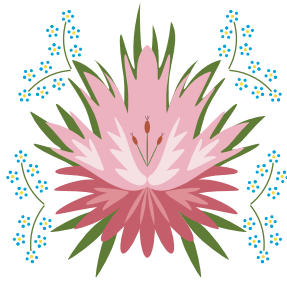
Kolorowanka: „Koszula”, inspirowana ornamentem, znajdującym się na damskiej koszuli, pochodzącej z Chmielowa (właściciel- Muzeum Regionalne w Stalowej Woli). Motyw ten jest typowy dla odzieży damskiej w półn. części regionu lasowiackiego.

str.9



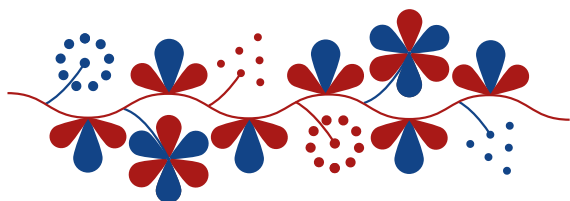
Kolorowanka: „Rańtuch”, inspirowana wyhaftowanym za pomocą ściegów wzorem, znajdującym się na rańtuchu (szal lub chusta kobieca). Pochodzącym z Łukawaca (właściciel- Muzeum Etnograficzne im. Franciszka Kotuli w Rzeszowie).

str:10



Kolorowanka: „Gorset”, inspirowana motywem kwiatowym, wykonanym za pomocą farb, znajdującym się na gorsecie kobiecym. Pochodzącym z Grodziska (właściciel- Muzeum Etnograficzne im. Franciszka Kotuli w Rzeszowie).

str:11



Kolorowanka: „Zapaska”, inspirowana wzorem wyszytym na zapasce (jeden z elementów odzieży kobiecej, nakładana na spódnicę i wiązana w pasie z tyłu). Pochodzącej z Woli Raniżowskiej (właściciel-Muzeum Kultury Ludowej w Kolbuszowej). Kolorystyka oraz wzór charakterystyczne są dla miejscowości położonych w pobliżu Rzeszowa.

str:12



Kolorowanka: „Skrzynia”, inspirowana malowidłem, znajdującym się na sosnowo jodłowej skrzyni, pochodzącej z Turbia (właściciel-Muzeum Regionalne w Stalowej Woli). Skrzynie tego typu wykonywane były w ośrodku stolarskim w Sokołowie Małopolskim. Wśród Lasowiaków były popularne do I wojny światowej.

str:13



Kolorowanka: „Zapaska”, inspirowana kolorowym haftem, znajdującym się na zapasce kobiecej. Pochodząca z Gniewczyny Łańcuckiej (właściciel- Muzeum w Przeworsku Zespół Pałacowo-Parkowy).

str:14



Kolorowanka: „Zapaska”, inspirowana haftem wykonanym na zapasce damskiej, pochodzącej ze Staromieścia (właściciel- Muzeum Etnograficzne im. Franciszka Kotuli w Rzeszowie).

str:15



Kolorowanka: „Skrzynia”, inspirowana motywem namalowanym na drewnianej skrzyni, pochodzącej z zakładu stolarskiego Zbigniewa Penara w Rymanowie (właściciel- Muzeum Budownictwa Ludowego w Sanoku). Skrzynie tego typu z kolei wykorzystywane były w celu przechowywania odzieży.

str:16



Kolorowanka: „Dzban”, inspirowana wzorem, znajdującym się na glinianym dzbanie, pochodzącym z Medyni Głogowskiej (właściciel- Muzeum Kultury Ludowej w Kolbuszowej). Wzór stanowi kompilację archaicznego wzoru palmy, namalowanej kreskowo, z późniejszym, rozpowszechnionym w okresie międzywojennym przedstawieniem zoomorficznym.

str:17



Kolorowanka: „Zapaska”, inspirowana haftem, znajdującym się na lnianej zapasce damskiej, pochodzącej z Chmielowa (właściciel Muzeum Regionalne w Stalowej Woli).

